

あなたの風邪は
何色ですか？

正しく選んで治しましょう！

〈風邪は初めの30分が肝心〉

風邪の症状に合わせて薬を飲むことで
体に無駄な負担をかけず、一番気になる
症状を素早く軽減させます。

正しく選んで早く飲む



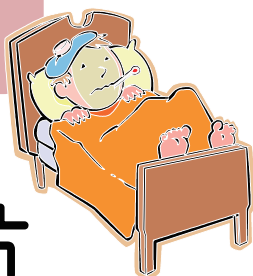
それが漢方がおすすめするカゼ薬です。



シロップで飲み
やすいよ！！

赤いかぜ

発熱強い
悪寒は弱い
のどの痛み



てんしんかんぼうへん
天津感冒片

黄色い痰・激しい咳

まきようしがいじょう

麻杏止咳錠

痰が出にくいから咳

じゅんぱいとうしょう

潤肺糖漿

水っぽい鼻水と咳

しょうせいりゅうとう

小青竜湯

咳がひどくなったら…



咳にも色々あ
るんだね。

黄色いかぜ

ムカムカする
体がだるい
下痢症状



早く薬飲まな
いと…

青いかぜ

悪寒が強い
やや発熱
節々の痛み



むらせ薬局

しょうじつかりゅう

勝湿顆粒

まずは薬剤師にご相談ください。

かっこんとう

葛根湯

ちようちようかりゅう

頂調顆粒